



**КОМИТЕТ ИМУЩЕСТВЕННЫХ ОТНОШЕНИЙ
АДМИНИСТРАЦИИ ПЕРМСКОГО МУНИЦИПАЛЬНОГО РАЙОНА**

РАСПОРЯЖЕНИЕ

21.10.2021

№ 1749

**Об установлении публичного
сервитута на часть земельных
участков**

В соответствии со ст. 23, гл. V.7 Земельного кодекса Российской Федерации, Федеральным законом от 25.10.2001 № 137-ФЗ «О введении в действие Земельного кодекса Российской Федерации», пп. 3.7.5 п. 3.7 разд. 3 Положения о комитете имущественных отношений администрации Пермского муниципального района, утвержденного решением Земского Собрания Пермского муниципального района Пермского края от 22.12.2016 № 178, на основании ходатайства открытого акционерного общества «Межрегиональная распределительная сетевая компания Урала» (ИНН 6671163413, ОГРН 1056604000970) (далее - ОАО «МРСК Урала») от 23.07.2021 № 5894:

1. Установить в интересах ОАО «МРСК Урала» публичный сервитут общей площадью 7546 кв.м на часть земельных участков:

- с кадастровым номером 59:32:1450002:295, расположенный по адресу: Пермский край, Пермский район, Култаевское с/п, д. Шилово, ул. Нагорная, з/у 19;
- с кадастровым номером 59:32:1450002:538, расположенный по адресу: Пермский край, Пермский район, Култаевское с/п, д. Шилово, ул. Нагорная, д. 27;
- с кадастровым номером 59:32:3250002:1, расположенный по адресу: Пермский край, Пермский район, Култаевское с/п, д. Шилово;
- с кадастровым номером 59:32:3250002:139, расположенный по адресу: Пермский край, Пермский район, Култаевское с/п, кв-л Нагорный, ул. Нагорная, 13;
- с кадастровым номером 59:32:3250002:144, расположенный по адресу: Пермский край, Пермский район, Култаевское с/п, д. Шилово, Позиция 11;
- с кадастровым номером 59:32:3250002:148, расположенный по адресу: Пермский край, Пермский район, Култаевское с/п, д. Шилово;
- с кадастровым номером 59:32:3250002:151, расположенный по адресу: Пермский край, Пермский район, Култаевское с/п, д. Шилово, Позиция 17;
- с кадастровым номером 59:32:3250002:190, расположенный по адресу: Пермский край, Пермский район, Култаевское с/п, д. Петровка;
- с кадастровым номером 59:32:3250002:192, расположенный по адресу: Пермский край, Пермский район, Култаевское с/п, квартал Нагорный,

ул. Нагорная, 29;

- с кадастровым номером 59:32:3250002:2027, расположенный по адресу: Пермский край, Пермский район, Култаевское с/п, в 0,4 км восточнее д. Шилово, участок 1;

- с кадастровым номером 59:32:3250002:2028, расположенный по адресу: Пермский край, Пермский район, Култаевское с/п, в 0,4 км восточнее д. Шилово, участок 3;

- с кадастровым номером 59:32:3250002:2029, расположенный по адресу: Пермский край, Пермский район, Култаевское с/п, в 0,4 км восточнее д. Шилово, участок 2;

- с кадастровым номером 59:32:3250002:215, расположенный по адресу: Пермский край, Пермский район, Култаевское с/п, кв-л Нагорный, ул. Нагорная, з/у 3;

- с кадастровым номером 59:32:3250002:246, расположенный по адресу: Пермский край, Пермский район, Култаевское с/п, д. Шилово;

- с кадастровым номером 59:32:3250002:297, входящий в состав единого землепользования с кадастровым номером 59:32:0000000:180, расположенного по адресу: Пермский край, Пермский район, Култаевское с/п, д. Шилово, ул. Нагорная, д. 1;

- с кадастровым номером 59:32:3250002:3006, расположенный по адресу: Пермский край, Пермский район, Култаевское с/п, в 0,36 км восточнее д. Шилово, участок 1;

- с кадастровым номером 59:32:3250002:3008, расположенный по адресу: Пермский край, Пермский район, Култаевское с/п, в 0,36 км восточнее д. Шилово, участок 3;

- с кадастровым номером 59:32:3250002:3009, расположенный по адресу: Пермский край, Пермский район, Култаевское с/п, в 0,36 км восточнее д. Шилово, участок 2;

- с кадастровым номером 59:32:3250002:3297, расположенный по адресу: Пермский край, Пермский район, Култаевское с/п, кв-л Нагорный, ул. Нагорная, з/у 33;

- с кадастровым номером 59:32:3250002:3452, расположенный по адресу: Пермский край, Пермский район, Култаевское с/п, в 0,36 км восточнее д. Шилово;

- с кадастровым номером 59:32:3250002:3454, расположенный по адресу: Пермский край, Пермский район, Култаевское с/п, в 0,36 км восточнее д. Шилово;

- с кадастровым номером 59:32:3250002:449, расположенный по адресу: Пермский край, Пермский район, Култаевское с/п, д. Шилово;

- с кадастровым номером 59:32:3250002:450, расположенный по адресу: Пермский край, Пермский район, Култаевское с/п, в 0.130 км. юго-восточнее д. Шилово;

- с кадастровым номером 59:32:3250002:719, расположенный по адресу: Пермский край, Пермский район, Култаевское с/п, д. Шилово, Участок 12;

- с кадастровым номером 59:32:3250002:755, расположенный по адресу: Пермский край, Пермский район, Култаевское с/п, в 0,05 км восточнее д. Шилово, участок 2;

- с кадастровым номером 59:32:3250002:792, расположенный по адресу: Пермский край, Пермский район, Култаевское с/п, в 0.24 км восточнее д. Шилово, участок 6;

- с кадастровым номером 59:32:1450002:18, расположенный по адресу: Пермский край, Пермский район, Култаевское с/п, д. Шилово, ул. Тракторная, дом 11;

- с кадастровым номером 59:32:1450002:57, расположенный по адресу: Пермский край, Пермский район, Култаевское с/п, д. Шилово, ул. Тракторная, д. 5;

- с кадастровым номером 59:32:1450002:145, входящий в состав единого землепользования с кадастровым номером 59:32:0000000:180, расположенного по адресу: Пермский край, Пермский район, Култаевское с/п, д. Шилово, ул. Нагорная, д. 1;

- с кадастровым номером 59:32:1450002:291, расположенный по адресу: Пермский край, Пермский район, Култаевское с/п, д. Шилово;

- с кадастровым номером 59:32:1450002:313, расположенный по адресу: Пермский край, Пермский район, Култаевское с/п, д. Шилово, ул. Федотовская, 23;

- с кадастровым номером 59:32:1450002:331, расположенный по адресу: Пермский край, Пермский район, Култаевское с/п, д. Шилово, ул. Тракторная, 18;

- с кадастровым номером 59:32:3250002:4388, расположенный по адресу: Пермский край, Пермский район, Култаевское с/п, кв-л Нагорный, ул. Нагорная, з/у 53;

- с кадастровым номером 59:32:3250002:4389, расположенный по адресу: Пермский край, Пермский район, Култаевское с/п, кв-л Нагорный, ул. Нагорная, з/у 51;

- с кадастровым номером 59:32:1450002:177, расположенный по адресу: Пермский край, Пермский район, Култаевское с/п, д. Шилово, ул. Тракторная, з/у 15.

Цель: Для размещения объекта электросетевого хозяйства «ВЛ-0,4 кВ от ТП-8849».

Срок: 49 лет.

2. Утвердить границы публичного сервитута земельных участков, указанных в п. 1 настоящего распоряжения, согласно прилагаемой схеме расположения границ публичного сервитута.

3. Срок, в течение которого использование указанных в п. 1 настоящего распоряжения земельных участков в соответствии с их разрешенным использованием будет невозможно или существенно затруднено в связи с

осуществлением сервитута – не установлен.

4. Порядок установления зон с особыми условиями использования территорий и содержание ограничений прав на земельные участки в границах таких зон установлен Постановлением Правительства РФ от 24.02.2009 № 160 «О порядке установления охранных зон объектов электросетевого хозяйства и особых условий использования земельных участков, расположенных в границах таких зон».

5. Плата за публичный сервитут не устанавливается в соответствии с ч. 4 ст. 3.6 Федерального закона от 25.10.2001 года № 137-ФЗ «О введении в действие Земельного кодекса Российской Федерации».

6. Комитету имущественных отношений администрации Пермского муниципального района в течение 5 рабочих дней со дня подписания настоящего распоряжения:

6.1. Направить настоящее распоряжение правообладателям земельных участков, указанных в п. 1 распоряжения;

6.2. Направить настоящее распоряжение в Управление Федеральной службы государственной регистрации, кадастра и картографии по Пермскому краю;

6.3. Направить настоящее распоряжение в ОАО «МРСК Урала», а также сведения о лицах, являющихся правообладателями земельных участков, сведения о лицах, подавших заявления об учете их прав (обременений прав) на земельные участки, способах связи с ними, копии документов, подтверждающих права указанных лиц на земельные участки;

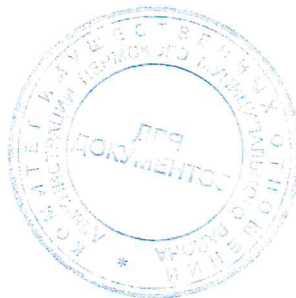
6.4. Направить в администрацию Култаевского сельского поселения настоящее распоряжение для опубликования в порядке, установленном для официального опубликования (обнародования) муниципальных правовых актов уставом поселения.

7. Разместить настоящее распоряжение на сайте Пермского муниципального района www.permraion.ru.

8. Настоящее распоряжение вступает в силу со дня его подписания.

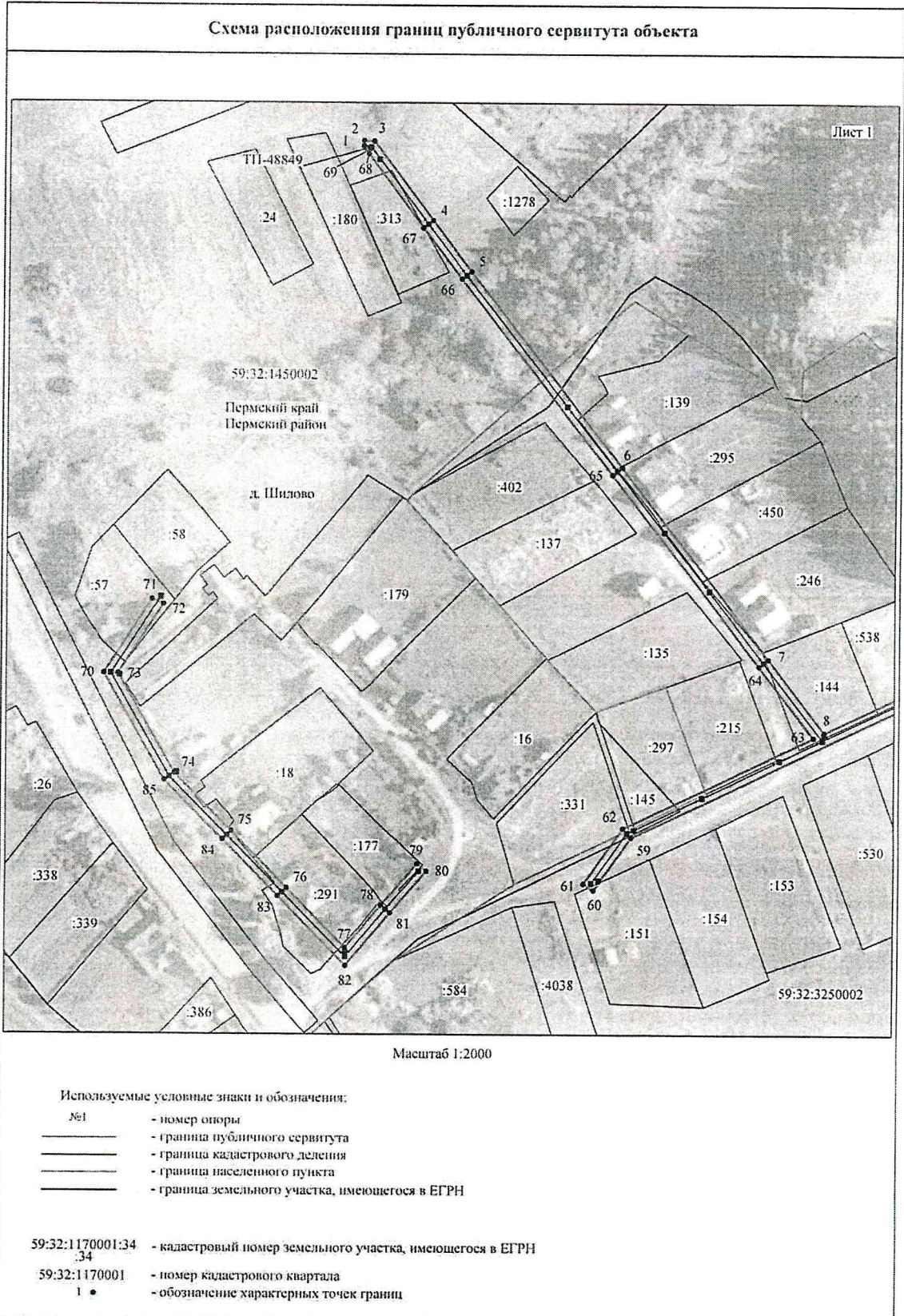
9. Контроль исполнения распоряжения оставляю за собой.

Председатель комитета

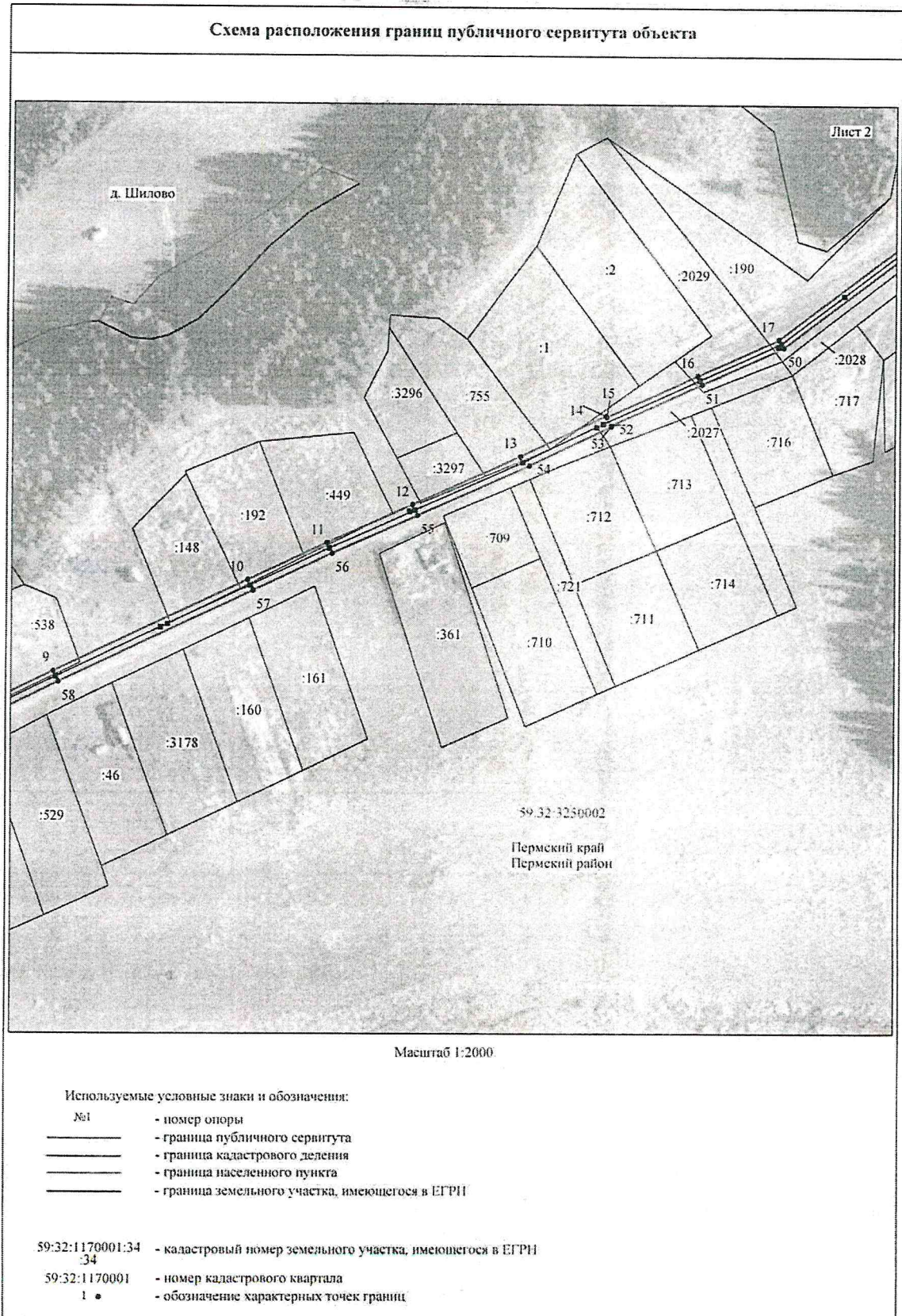


Г.В. Мюресов

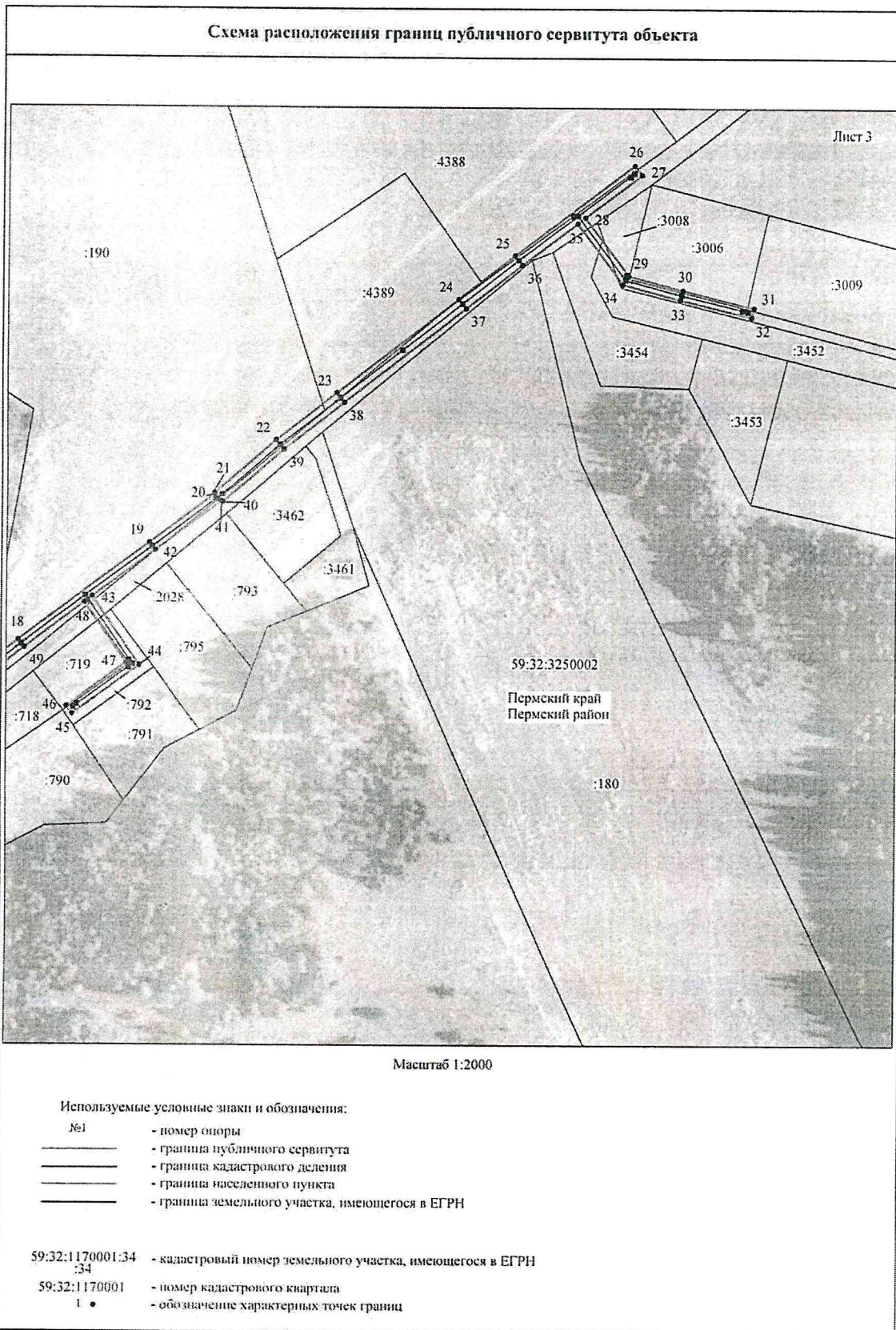
Приложение № 1
к распоряжению
комитета имущественных
отношений администрации
Пермского муниципального района
от 21.10.2021 № 1749



Приложение № 2
к распоряжению
комитета имущественных
отношений администрации
Пермского муниципального района
от 21.10.2021 № 1749



Приложение № 3
к распоряжению
комитета имущественных
отношений администрации
Пермского муниципального района
от 21.10.2021 № 1749



Приложение № 4
к распоряжению
комитета имущественных
отношений администрации
Пермского муниципального района
от 21.10.2021 № 1749

ОПИСАНИЕ МЕСТОПОЛОЖЕНИЯ ГРАНИЦ
Публичный сервитут для размещения объекта электросетевого хозяйства «ВЛ-0,4 кВ от ТП-8849»
(наименование объекта, местоположение границ которого описано (далее - объект))

Раздел I

Сведения об объекте

Сведения об объекте		
№ п/п	Характеристики объекта	Описание характеристик
1	2	3
1	Местоположение объекта	Пермский край, Пермский район
2	Площадь объекта +/- величина погрешности определения площади (Р +/- Дельта Р)	7546 кв.м ± 19 кв.м
3	Иные характеристики объекта	Публичный сервитут для размещения объекта электросетевого хозяйства «ВЛ-0,4 кВ от ТП-8849» на срок 49 лет

Приложение № 5
к распоряжению
комитета имущественных
отношений администрации
Пермского муниципального района
от 21.10.2021 № 1749

Раздел 2

Сведения о местоположении границ объекта					
1. Система координат МСК-59, зона 2					
2. Сведения о характерных точках границ объекта					
Обозначение характерных точек границ	Координаты, м		Метод определения координат характерной точки	Средняя квадратическая погрешность положения характерной точки (M _p), м	Описание обозначения точки на местности (при наличии)
	X	Y			
1	2	3	4	5	6
Зона(1)	-	-	-	-	-
1	508037.63	2211155.41	Метод спутниковых геодезических измерений (определений)	0.10	-
2	508039.82	2211155.52	Метод спутниковых геодезических измерений (определений)	0.10	-
3	508039.60	2211159.85	Метод спутниковых геодезических измерений (определений)	0.10	-
4	508006.78	2211184.50	Метод спутниковых геодезических измерений (определений)	0.10	-
5	507985.57	2211200.73	Метод спутниковых геодезических измерений (определений)	0.10	-
6	507904.10	2211263.22	Метод спутниковых геодезических измерений (определений)	0.10	-
7	507824.19	2211323.80	Метод спутниковых геодезических измерений (определений)	0.10	-
8	507793.21	2211347.42	Метод спутниковых геодезических измерений (определений)	0.10	-
9	507815.90	2211394.35	Метод спутниковых геодезических измерений (определений)	0.10	-
10	507854.19	2211474.37	Метод спутниковых геодезических измерений (определений)	0.10	-
11	507869.99	2211507.07	Метод спутниковых геодезических измерений (определений)	0.10	-
12	507886.19	2211542.69	Метод спутниковых геодезических измерений (определений)	0.10	-
13	507906.49	2211587.54	Метод спутниковых геодезических измерений (определений)	0.10	-
14	507923.63	2211622.69	Метод спутниковых геодезических измерений (определений)	0.10	-
15	507923.15	2211622.92	Метод спутниковых геодезических измерений (определений)	0.10	-
16	507940.51	2211660.19	Метод спутниковых геодезических измерений (определений)	0.10	-
17	507955.80	2211693.50	Метод спутниковых геодезических измерений (определений)	0.10	-
18	507997.14	2211747.33	Метод спутниковых геодезических измерений (определений)	0.10	-
19	508037.69	2211800.71	Метод спутниковых геодезических измерений (определений)	0.10	-
20	508057.97	2211827.27	Метод спутниковых геодезических измерений (определений)	0.10	-
21	508058.25	2211827.03	Метод спутниковых геодезических измерений (определений)	0.10	-
22	508079.97	2211852.15	Метод спутниковых геодезических измерений (определений)	0.10	-
23	508099.46	2211876.98	Метод спутниковых геодезических измерений (определений)	0.10	-
24	508138.78	2211927.17	Метод спутниковых геодезических измерений (определений)	0.10	-
25	508156.81	2211950.28	Метод спутниковых геодезических измерений (определений)	0.10	-
26	508194.26	2211999.05	Метод спутниковых геодезических измерений (определений)	0.10	-
27	508190.29	2212002.10	Метод спутниковых геодезических измерений (определений)	0.10	-
28	508172.66	2211979.15	Метод спутниковых геодезических измерений (определений)	0.10	-
29	508148.61	2211996.81	Метод спутниковых геодезических измерений (определений)	0.10	-
30	508142.72	2212018.88	Метод спутниковых геодезических измерений (определений)	0.10	-
31	508135.49	2212048.18	Метод спутниковых геодезических измерений (определений)	0.10	-
32	508131.61	2212047.22	Метод спутниковых геодезических измерений (определений)	0.10	-
33	508138.85	2212017.90	Метод спутниковых геодезических измерений (определений)	0.10	-
34	508145.11	2211994.42	Метод спутниковых геодезических измерений (определений)	0.10	-
35	508170.23	2211975.98	Метод спутниковых геодезических измерений (определений)	0.10	-
36	508152.86	2211953.34	Метод спутниковых геодезических измерений (определений)	0.10	-
37	508134.84	2211930.25	Метод спутниковых геодезических измерений (определений)	0.10	-
38	508095.53	2211880.06	Метод спутниковых геодезических измерений (определений)	0.10	-
39	508076.11	2211855.33	Метод спутниковых геодезических измерений (определений)	0.10	-
40	508054.47	2211830.30	Метод спутниковых геодезических измерений (определений)	0.10	-
41	508054.94	2211829.90	Метод спутниковых геодезических измерений (определений)	0.10	-
42	508034.51	2211803.13	Метод спутниковых геодезических измерений (определений)	0.10	-
43	508015.14	2211777.59	Метод спутниковых геодезических измерений (определений)	0.10	-
44	507986.77	2211796.83	Метод спутниковых геодезических измерений (определений)	0.10	-
45	507966.69	2211769.48	Метод спутниковых геодезических измерений (определений)	0.10	-
46	507969.91	2211767.10	Метод спутниковых геодезических измерений (определений)	0.10	-
47	507987.71	2211791.35	Метод спутниковых геодезических измерений (определений)	0.10	-
48	508012.72	2211774.40	Метод спутниковых геодезических измерений (определений)	0.10	-

Приложение № 6
к распоряжению
комитета имущественных
отношений администрации
Пермского муниципального района
от 21.10.2021 № 1749

49	507993.96	2211749.75	Метод спутниковых геодезических измерений (определений)	0.10	–
50	507952.35	2211695.58	Метод спутниковых геодезических измерений (определений)	0.10	–
51	507936.88	2211661.87	Метод спутниковых геодезических измерений (определений)	0.10	–
52	507919.55	2211624.68	Метод спутниковых геодезических измерений (определений)	0.10	–
53	507919.14	2211624.88	Метод спутниковых геодезических измерений (определений)	0.10	–
54	507902.75	2211591.27	Метод спутниковых геодезических измерений (определений)	0.10	–
55	507881.64	2211544.77	Метод спутниковых геодезических измерений (определений)	0.10	–
56	507865.46	2211509.19	Метод спутниковых геодезических измерений (определений)	0.10	–
57	507849.68	2211476.54	Метод спутниковых геодезических измерений (определений)	0.10	–
58	507811.39	2211396.52	Метод спутниковых геодезических измерений (определений)	0.10	–
59	507749.14	2211267.90	Метод спутниковых геодезических измерений (определений)	0.10	–
60	507726.57	2211252.62	Метод спутниковых геодезических измерений (определений)	0.10	–
61	507729.37	2211248.48	Метод спутниковых геодезических измерений (определений)	0.10	–
62	507753.06	2211264.52	Метод спутниковых геодезических измерений (определений)	0.10	–
63	507790.99	2211342.83	Метод спутниковых геодезических измерений (определений)	0.10	–
64	507821.16	2211319.82	Метод спутниковых геодезических измерений (определений)	0.10	–
65	507901.07	2211259.24	Метод спутниковых геодезических измерений (определений)	0.10	–
66	507982.53	2211196.75	Метод спутниковых геодезических измерений (определений)	0.10	–
67	508003.76	2211180.52	Метод спутниковых геодезических измерений (определений)	0.10	–
68	508034.32	2211157.57	Метод спутниковых геодезических измерений (определений)	0.10	–
69	508036.47	2211158.42	Метод спутниковых геодезических измерений (определений)	0.10	–
I	508037.63	2211155.41	Метод спутниковых геодезических измерений (определений)	0.10	–
ЗонаI(2)	–	–	–	–	–
70	507817.78	2211050.81	Метод спутниковых геодезических измерений (определений)	0.10	–
71	507848.65	2211070.29	Метод спутниковых геодезических измерений (определений)	0.10	–
72	507846.59	2211074.90	Метод спутниковых геодезических измерений (определений)	0.10	–
73	507817.62	2211056.62	Метод спутниковых геодезических измерений (определений)	0.10	–
74	507775.75	2211079.75	Метод спутниковых геодезических измерений (определений)	0.10	–
75	507751.59	2211103.15	Метод спутниковых геодезических измерений (определений)	0.10	–
76	507727.26	2211126.00	Метод спутниковых геодезических измерений (определений)	0.10	–
77	507701.72	2211150.15	Метод спутниковых геодезических измерений (определений)	0.10	–
78	507719.94	2211165.02	Метод спутниковых геодезических измерений (определений)	0.10	–
79	507737.78	2211179.88	Метод спутниковых геодезических измерений (определений)	0.10	–
80	507734.58	2211183.72	Метод спутниковых геодезических измерений (определений)	0.10	–
81	507716.76	2211168.88	Метод спутниковых геодезических измерений (определений)	0.10	–
82	507694.15	2211150.43	Метод спутниковых геодезических измерений (определений)	0.10	–
83	507723.83	2211122.36	Метод спутниковых геодезических измерений (определений)	0.10	–
84	507748.14	2211099.53	Метод спутниковых геодезических измерений (определений)	0.10	–
85	507772.75	2211075.69	Метод спутниковых геодезических измерений (определений)	0.10	–
70	507817.78	2211050.81	Метод спутниковых геодезических измерений (определений)	0.10	–

3. Сведения о характерных точках части (частей) границы объекта

Обозначение характерных точек части границы	Координаты, м		Метод определения координат характерной точки	Средняя квадратическая погрешность положения характерной точки (M), м	Описание обозначения точки на местности (при наличии)
	X	Y			
1	2	3	4	5	6
–	–	–	–	–	–